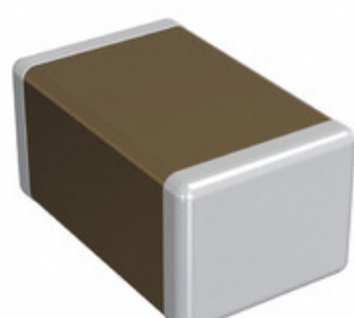


GQM2195C2ER40BB12D



INNOVATOR IN ELECTRONICS

Part Number: [GQM2195C2ER40BB12D](#)

Výrobce: [Murata Electronics](#)

Popis: CAP CER 0.4PF 250V NP0 0805

Datový list: [Chip Monolithic Ceramic Caps Part Numbering](#)
[GQM2195C2ER40BB12 Ref Sheet](#)
[Chip Monolithic Ceramic Caps Catalog](#)

RoHS Status: Bez olova / V souladu RoHS

Ship From: Hong Kong

Shipment Way: DHL/Fedex/TNT/UPS/EMS

Obrázky jsou pouze orientační.
Podrobné informace o produktu naleznete v části Technické údaje produktu.
Koupit GQM2195C2ER40BB12D s důvěrou od Component-World.HK, 1 rok záruka

[Request For Quotation](#)

PARAMETR PRODUKTU

| | | | |
|---|---|-----------------------------------|--|
| Part Number | GQM2195C2ER40BB12D | Výrobce | Murata Electronics |
| Popis | CAP CER 0.4PF 250V NP0 0805 | Stav volného vedení / RoHS | Bez olova / V souladu RoHS |
| Dostupné množství | 164867 pcs | Datový list | Chip Monolithic Ceramic Caps Part Numbering GQM2195C2ER40BB12 Ref Sheet Chip Monolithic Ceramic Caps Catalog |
| Kategorie | Kondenzátory | Napětí - Jmenovitá | 250V |
| Tolerance | ±0.1pF | Tloušťka (Max) | 0.039" (1.00mm) |
| teplotní koeficient | COG, NP0 | Velikost / Rozměry | 0.079" L x 0.049" W (2.00mm x 1.25mm) |
| Série | GQM | hodnocení | - |
| Obal | Tape & Reel (TR) | Paket / krabice | 0805 (2012 Metric) |
| Provozní teplota | -55°C ~ 125°C | Typ montáže | Surface Mount, MLCC |
| Úroveň citlivosti na vlhkost (MSL) | 1 (Unlimited) | Lead Style | - |
| Rozestup vývodů | - | Stav volného vedení / RoHS | Lead free / RoHS Compliant |
| Výška - Sedící (Max) | - | Funkce | High Q, Low Loss |
| Detailní popis | 0.4pF ±0.1pF 250V Ceramic Capacitor COG, NP0 0805 (2012 Metric) | kapacitní | 0.4pF |
| Aplikace | RF, Microwave, High Frequency | | |

Component-World.com je spolehlivý distributor elektronických součástek. Specializujeme se na všechny elektronické komponenty řady Murata Electronics. Máme 164867 kusy Murata Electronics GQM2195C2ER40BB12D na skladě dostupných. Vyžádejte si citát z distributora součástí elektroniky na Component-World.com, náš prodejní tým vás bude kontaktovat do 24 hodin.

RFQ Email: info@Components-World.com

SOUVISEJÍCÍ PRODUKTY

| | | | |
|--|---|--|-----------------------|
| | Část#: GQM2195C2E9R1CB12D Popis: CAP CER 9.1PF 250V NP0 0805 | Výrobci: Murata Electronics | Dotaz |
| | Část#: GQM2195C2ER75BB12D Popis: CAP CER 0.75PF 250V NP0 0805 | Výrobci: Murata Electronics | Dotaz |
| | Část#: GQM2195C2ER30BB12D Popis: CAP CER 0.3PF 250V NP0 0805 | Výrobci: Murata Electronics | Dotaz |
| | Část#: GQM22M5C2H100JB01L Popis: CAP CER 10PF 500V COG/NP0 1111 | Výrobci: Murata Electronics | Dotaz |
| | Část#: GQM22M5C2H101FB01L Popis: CAP CER 100PF 500V NP0 1111 | Výrobci: Murata Electronics | Dotaz |
| | Část#: GQM2195C2E9R0CB12D Popis: CAP CER 9PF 250V NP0 0805 | Výrobci: Murata Electronics | Dotaz |
| | Část#: GQM2195C2ER75CB12D Popis: CAP CER 0.75PF 250V NP0 0805 | Výrobci: Murata Electronics | Dotaz |
| | Část#: GQM22M5C2H100GB01L Popis: CAP CER 10PF 500V NP0 1111 | Výrobci: Murata Electronics | Dotaz |
| | Část#: GQM2195C2E9R0BB12D Popis: CAP CER 9PF 250V NP0 0805 | Výrobci: Murata Electronics | Dotaz |
| | Část#: GQM2195C2E9R1DB12D Popis: CAP CER 9.1PF 250V NP0 0805 | Výrobci: Murata Electronics | Dotaz |
| | Část#: GQM2195C2ER50CB12D Popis: CAP CER 0.5PF 250V NP0 0805 | Výrobci: Murata Electronics | Dotaz |
| | Část#: GQM2195C2ER50BB12D Popis: CAP CER 0.5PF 250V NP0 0805 | Výrobci: Murata Electronics | Dotaz |
| | Část#: GQM22M5C2H101GB01L Popis: CAP CER 100PF 500V NP0 1111 | Výrobci: Murata Electronics | Dotaz |
| | Část#: GQM2195C2E910GB12D Popis: CAP CER 91PF 250V NP0 0805 | Výrobci: Murata Electronics | Dotaz |
| | Část#: GQM2195C2E9R0DB12D Popis: CAP CER 9PF 250V NP0 0805 | Výrobci: Murata Electronics | Dotaz |
| | Část#: GQM2195C2ER20BB12D Popis: CAP CER 0.2PF 250V NP0 0805 | Výrobci: Murata Electronics | Dotaz |
| | Část#: GQM22M5C2H101JB01L Popis: CAP CER 100PF 500V COG/NP0 1111 | Výrobci: Murata Electronics | Dotaz |
| | Část#: GQM2195C2E9R1BB12D Popis: CAP CER 9.1PF 250V NP0 0805 | Výrobci: Murata Electronics | Dotaz |
| | Část#: GQM22M5C2H100FB01L Popis: CAP CER 10PF 500V NP0 1111 | Výrobci: Murata Electronics | Dotaz |
| | Část#: GQM2195C2E910JB12D Popis: CAP CER 91PF 250V NP0 0805 | Výrobci: Murata Electronics | Dotaz |

Související klíčová slova pro GQM2195C2ER40BB12D

| | | | |
|--|--------------------------------|----------------------------------|-----------------------------------|
| Murata Electronics GQM2195C2ER40BB12D. | GQM2195C2ER40BB12D distributor | GQM2195C2ER40BB12D dodavatel | GQM2195C2ER40BB12D Cena |
| GQM2195C2ER40BB12D Stáhnout datasheet. | GQM2195C2ER40BB12D Datasheet. | GQM2195C2ER40BB12D Stock. | koupit GQM2195C2ER40BB12D. |
| Murata Electronics GQM2195C2ER40BB12D. | MURATA GQM2195C2ER40BB12D. | Murata Electronics North America | TOKO / Murata GQM2195C2ER40BB12D. |
| | | GQM2195C2ER40BB12D. | |